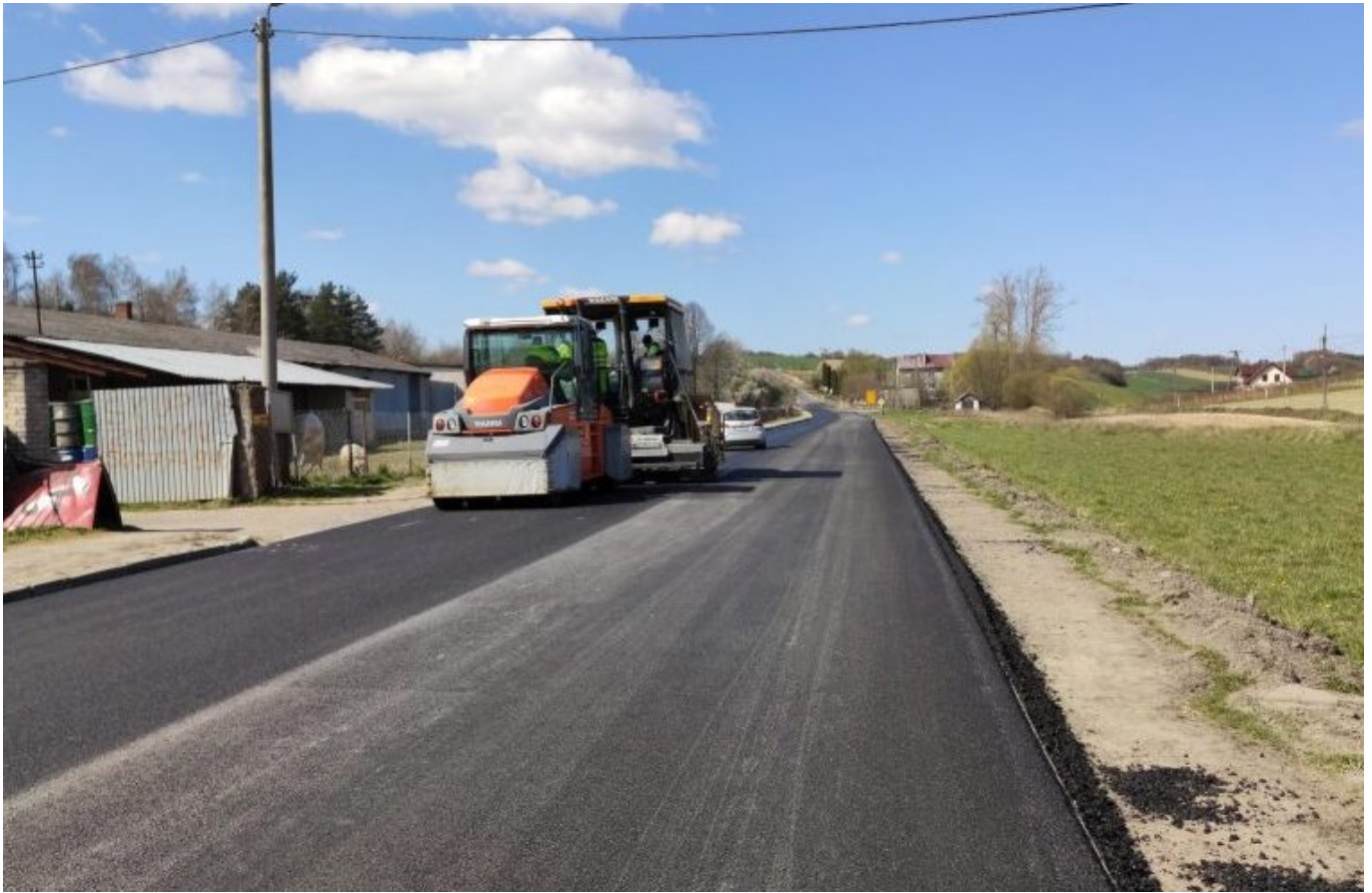


Przebudowa drogi powiatowej nr 2736L na odcinku Błażek- Batorz



Przebudowa drogi powiatowej nr 2736L Stróża - Blinów - Samary - Błażek - Batorz **na odcinku Błażek - Batorz** to kolejny przykład **wzorowej współpracy** Gminy Batorz z Powiatem Janowskim. W/w inwestycja była długo wyczekiwana przez Mieszkańców naszej gminy. Modernizacją objęto odcinek drogi o długości **4454 mb**.

Prace obejmowały:

- poszerzenie istniejącej jezdni i wzmocnienie jej pakietem warstw bitumicznych na całym jej odcinku,
- przebudowę istniejących przy drodze chodników w Batorzu i Błażku,
- wykonanie zjazdów do posesji w Błażku,
- wykonanie utwardzonych poboczy bitumicznych,
- wykonanie poboczy gruntowych ulepszonych materiałem kamiennym,
- przebudowanie zatoki autobusowej,
- montaż barierek ochronnych.

Wartość po przetargu: 4.271.025 zł, z czego:

- 2.085.755 zł - dotacja Wojewody Lubelskiego,
- 1.092.635 zł - środki budżetu Powiatu Janowskiego,
- 1.092.635 zł - środki budżetu Gminy Batorz.



Cele projektu:

- poprawa stanu bezpieczeństwa ruchu drogowego,
- zapewnienie spójności sieci dróg publicznych,
- zwiększenie dostępności transportowej jednostek administracyjnych,
- poprawa dostępności terenów inwestycyjnych.

