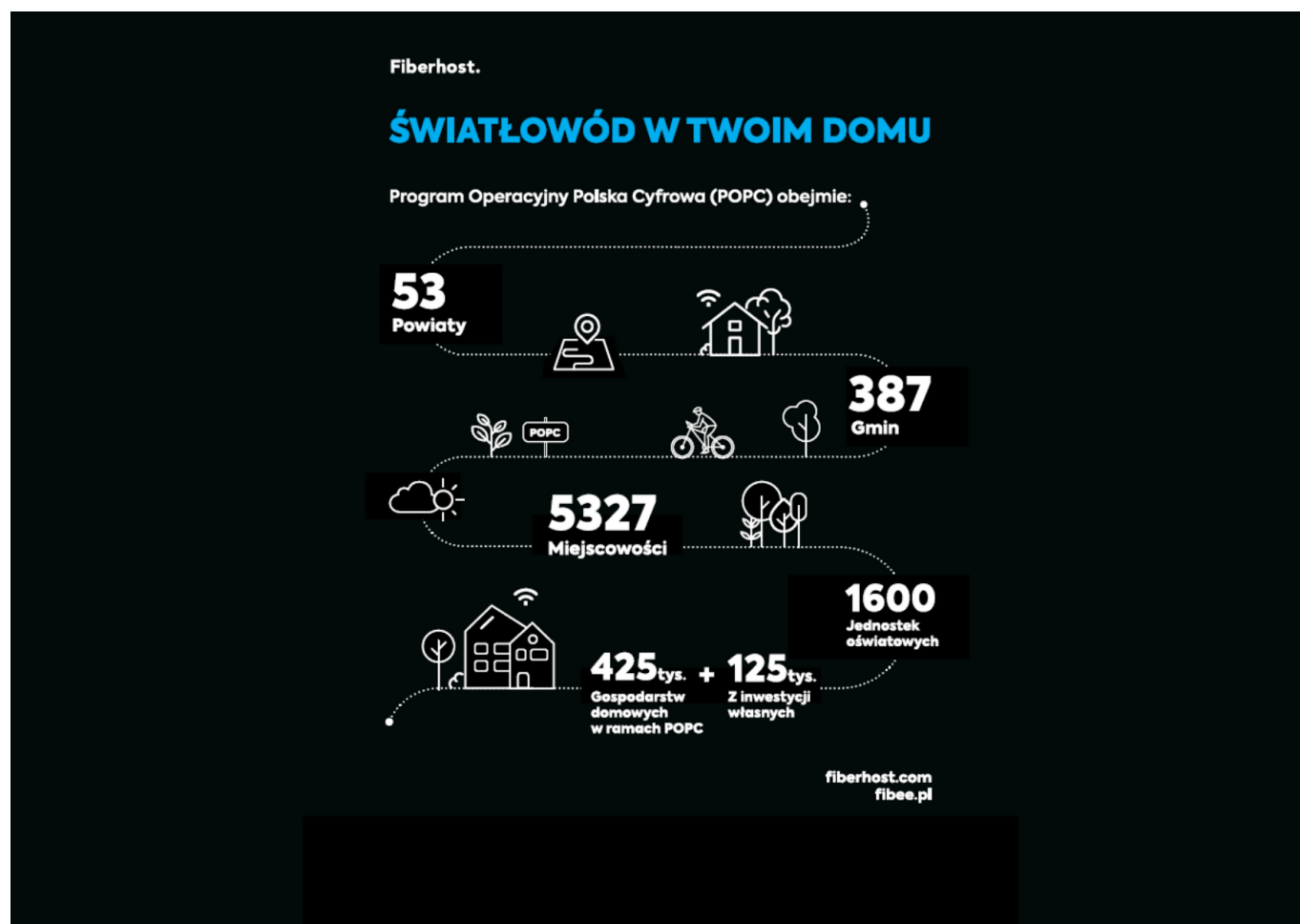


Trzeci etap Programu Operacyjnego Polska Cyfrowa (POPC)



Na obszarze Powiatu Janowskiego w tym Gminy Batorz ruszyła realizacja trzeciego etapu Programu Operacyjnego Polska Cyfrowa (POPC) wspierającego budowę sieci światłowodowej w lokalizacjach, gdzie usługi te nie były wcześniej dostępne. Do końca 2021 roku na terenie woj. lubelskiego powstanie infrastruktura światłowodowa obejmująca swoim zasięgiem zdecydowaną większość gospodarstw domowych i wszystkie jednostki oświatowe.

Rozpoczynające się właśnie działania związane są z trzecim konkursem Programu Operacyjnego Polska Cyfrowa.

Objął on 33 najtrudniejsze pod względem inwestycyjnym obszary Polski, na które we wcześniejszych naborach nie podpisano umów o dofinansowanie.

Spółki FIBEE I i FIBEE IV są beneficjentami konkursu na 19 obszarach. Inwestycja realizowana jest z dotacji UE oraz środków własnych beneficjenta. Generalnym Wykonawcą odpowiedzialnym za działania związane z projektowaniem i budową sieci światłowodowej na obszarze konkursowym PUŁAWSKI B (Powiaty: Janowski i Kraśnicki) są Firmy ENPROM Sp. z o.o. z siedzibą w Warszawie i Inplus Energetyka Sp. z o.o. z siedzibą w Olsztynie. Budowa sieci wymaga pozyskania zgód od właścicieli nieruchomości na poprowadzenie sieci światłowodowej przez działki prywatne lub na słupach znajdujących na posesji.

W ramach Programu Operacyjnego Polska Cyfrowa powstanie infrastruktura światłowodowa w technologii Fiber-To-The-Home (światłowód do domu), oparta w 100% na kablach światłowodowych doprowadzanych bezpośrednio do domu lub mieszkania. Dzięki temu mieszkańcy uzyskają dostęp do niezawodnych usług światłowodowych (Internet, telewizja w jakości 4K). Co więcej, budowana sieć będzie miała charakter otwarty, co oznacza, że swoje usługi, będą mogli oferować na niej różni dostawcy telekomunikacyjni.

W związku z powyższym pierwszym etapem realizacji inwestycji będzie etap pozyskiwania **zgód od Właścicieli nieruchomości na wybudowanie infrastruktury światłowodowej. Zgody będą pozyskiwane w zdecydowanej większości przez Sołtysów poszczególnych miejscowości.**

Mieszkańcy, którym takie zgody zostaną dostarczone, po ich podpisaniu będą proszeni o ich **zwrot do sołtysów**, a w przypadku jakichkolwiek pytań w przekazanych dokumentach znajduje się również kontakt do pełnomocnika Wykonawcy, który na nie odpowie pod nr telefonów: 506 443 249

Wszyscy mieszkańcy, którzy chcą sprawdzić, czy ich gospodarstwo domowe uzyska dostęp do sieci światłowodowej, proszeni są o kontakt z infolinią: **61 102 10 00**.

W przypadku zapytań dotyczących samej budowy, jej przebiegu oraz odtwarzania infrastruktury, prosimy o kontakt pod nr telefonu: **22 247 77 01**.

PYTANIA I ODPOWIEDZI

→ Kiedy rozpocznie się i zakończy budowa?

Rozpoczęcie projektu: IV kwartał 2019 roku.
Zakończenie projektu: koniec 2021 roku.

→ W jaki sposób budowana będzie sieć światłowodowa?

Przewody światłowodowe zostaną poprowadzone napowietrznie na istniejącej infrastrukturze słupowej lub pod ziemią.

→ Jak podłączy się światłowód?

W przypadku poprowadzenia łącza pod ziemią kabel doprowadzony zostanie do granicy działki i odpowiednio zabezpieczony. W zabudowie wielorodzinnej sieć doprowadzona będzie do części wspólnej budynku i rozprowadzana w pionach z możliwością przyłączenia indywidualnych mieszkań i lokali użytkowych. W przypadku montażu przewodów światłowodowych na infrastrukturze słupowej, kabel doprowadzony zostanie do najbliższego słupa przy budynku. W momencie zdecydowania się właściciela posesji na korzystanie z usług światłowodowych, zbudowane zostanie przyłącze, które zakończy się w lokalu klienta.

→ Jakie koszty wiąży się z dostępem do światłowodu?

Budowa sieci światłowodowej realizowana jest ze środków własnych FIBEE oraz dotacji w ramach Programu Operacyjnego Polska Cyfrowa. Koszty poszczególnych usług (Internet, telewizja) uzależnione będą od wyboru dostawcy usług, którego dokonuje się indywidualnie.

SKONTAKTUJ SIĘ Z NAMI

Pytania dotyczące możliwości dostępu do usług światłowodowych kieruj do:

Fiberhost.

61 102 10 00
fiberhost.com

Pytania dotyczące budowy sieci oraz odtwarzania infrastruktury kieruj do:

FIBEE

22 247 77 01
fibe.pl

Fiberhost.

Budujemy społeczeństwo cyfrowe

ŚWIATŁOWÓD W TWOIM DOMU



Dowiedz się więcej
fiberhost.com

Drogi Mieszkańcu,

Na terenie Twojej gminy realizowany jest projekt budowy otwartej sieci światłowodowej w ramach Programu Operacyjnego Polska Cyfrowa.

Sieć otwartych możliwości

Obecnie bardziej niż kiedykolwiek Internet jest częścią naszego życia. Wpływa nie tylko na komunikację i rozrywkę, ale też wspiera edukację, umożliwia pracę zdalną czy opiekę medyczną.

Budowa infrastruktury telekomunikacyjnej w obszarach podmiejskich i wiejskich jest szczególnie trudna. Przede wszystkim, ze względu na odległość dzielące poszczególne miejscowości od głównych ośrodków miejskich, a także ze względu na rozproszoną zabudowę. Odpowiedzią na te wyzwania jest otwarta sieć światłowodowa.

Co oznacza otwarta sieć?

Otwarta sieć światłowodowa jest przykładem najlepszego sposobu wykorzystania zasobów naszej planety. Dzięki współdzieleniu jej pomiędzy dostawcami usług, przy użyciu jednego przyłącza wykonanego w Twoim domu lub mieszkaniu, możesz korzystać z oferty różnych dostawców usług telekomunikacyjnych.

ŚWIATŁOWÓD

To naprawdę proste!

Czym jest?

Włókna światłowodowe mają grubość ludzkiego włosa, a do transmisji danych wykorzystują impulsy świetlne. Światłowód to obecnie najnowocześniejsza technologia dostarczania Internetu i innych usług telekomunikacyjnych. Budowana obecnie sieć światłowodowa w przyszłości będzie wspierała rozwój technologii w Twoim regionie.

Co to jest FTTH?

To technologia światłowód do domu (ang. Fiber-To-The-Home), która w 100% opiera się na łączach światłowodowych doprowadzanych bezpośrednio do mieszkania lub domu. Takie rozwiązanie gwarantuje niezawodność i szybkość działania usług.

Co daje?

- > Szybki Internet dostępny w Twoim domu i firmie
- > Rozwój lokalnych ośrodków kultury i szkół
- > Wzrost atrakcyjności gospodarczej regionu
- > Nowe miejsca pracy

💡 Czy wiesz, że?

Wartość światłowodu jest tak doceniana, że jego obecność podwyższa wartość nieruchomości, do której jest doprowadzony. Często traktowany jest on na równi z innymi mediami (tj. energia elektryczna czy dostęp do wody lub gazu).

KTO REALIZUJE PROJEKT?

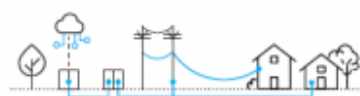
FIBEE jest inwestorem i beneficjentem Programu Operacyjnego Polska Cyfrowa, z którego środków współfinansowana jest budowa sieci światłowodowej.

Generálni Wykonawcy i ich podwykonawcy to firmy budowlane, które odpowiadają za fizyczną budowę sieci światłowodowej oraz odtworzenie infrastruktury naruszonej w trakcie prac.

Fiberhost jest operatorem otwartej sieci światłowodowej. Dzięki jego współpracy z wieloma dostawcami usług, możliwe będzie korzystanie z szerokiego wachlarza usług telekomunikacyjnych.

Pomóż nam zmienić Twój okolicę

Budowa sieci światłowodowej to złożony i wymagający dużych nakładów projekt, który bez wsparcia mieszkańców nie zakończy się z sukcesem. Jesteś właścicielem nieruchomości, przez którą zaplanowano przebieg sieci światłowodowej? Wyraż zgodę na przeprowadzenie kabla pod ziemią lub na podwieszenie światłowodu na słupie. Dzięki temu będziemy w stanie dotrzeć do większej liczby mieszkańców.



Fiberhost.

ŚWIATŁOWÓD W TWOIM DOMU

Program Operacyjny Polska Cyfrowa (POPC) obejmie:

53
Powiaty



387
Gmin



POPC



5327
Miejscowości



1600
Jednostek
oświatowych



425tys. + **125**tys.
Gospodarstw domowych w ramach POPC
Z inwestycji własnych

fiberhost.com
fibeepi



Rzeczpospolita
Polska

FIBEE

Unia Europejska
Europejski Fundusz
Rozwoju Regionalnego



Fiberhost.



Korzyści dla Ciebie

- > Możliwość korzystania z najszybszego Internetu w Polsce
- > Szeroki wybór dostawców Internetu i innych usług cyfrowych
- > Dostęp do sieci wybudowanej w najnowocześniejszej technologii światłowód do domu (FTTH)
- > Bezpieczeństwo i niezawodność transmisji danych, niezależnie od warunków atmosferycznych

Korzyści dla regionu

- > Powszechny dostęp do szybkiego Internetu
- > Wyeliminowanie terytorialnych różnic technologicznych
- > Rozwój ośrodków edukacyjnych i kulturalnych
- > Szansa dla rozwoju przedsiębiorstw
- > Wzrost atrakcyjności gospodarczej regionu
- > Nowe miejsca pracy

! DODATKOWO?

- > Możliwość podłączenia nadplanowych adresów z funduszy własnych
- > Ochrona istniejącej infrastruktury i środowiska (po zakończeniu wszystkich prac gwarancja przywrócenia terenów budowy do stanu pierwotnego)
- > Możliwość dalszej rozbudowy sieci światłowodowej zgodnie z potrzebami regionu
- > Odtworzenie infrastruktury i terenów budowy do stanu pierwotnego

61 102 10 00

fiberhost.com
fibee.pl

