

MAPA GOSPODARCZO-PRZEGLĄDOWA DRZEWOSTANÓW

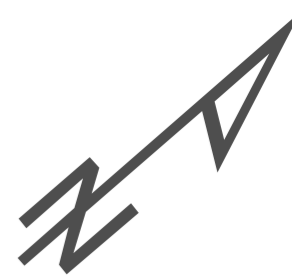
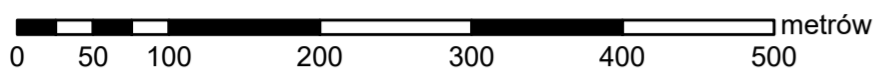
OBREBU WÓLKA BATORSKA

GMINA:
Batorz
POWIAT
janowski
WOJEWÓDZTWO
lubelskie

Stan na 01.10.2020 r.
POWIERZCHNIA OGÓLNA: 218,8 ha (218,7964 ha)

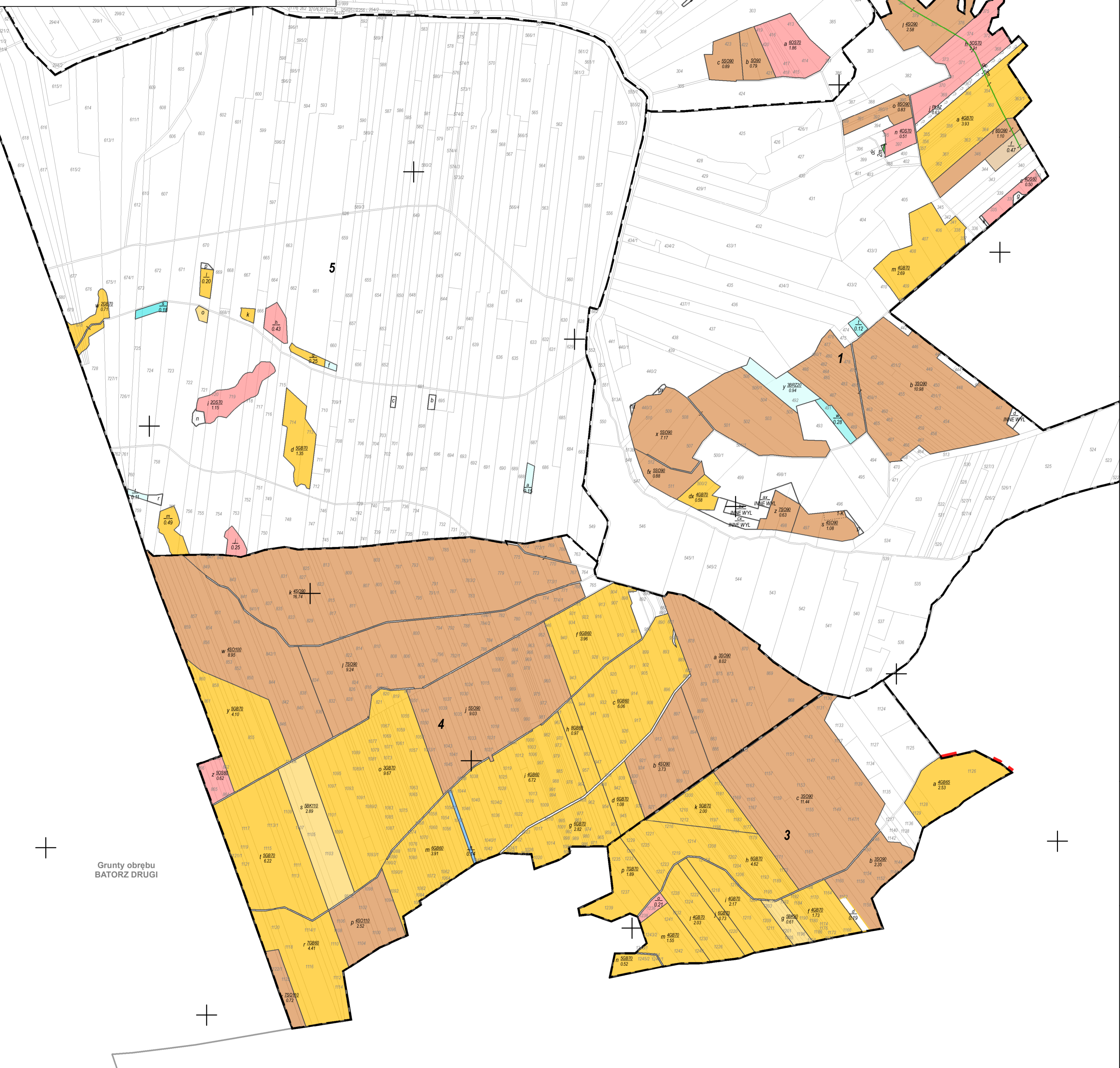
SKALA: 1 : 5 000

ARKUSZ 1(2)



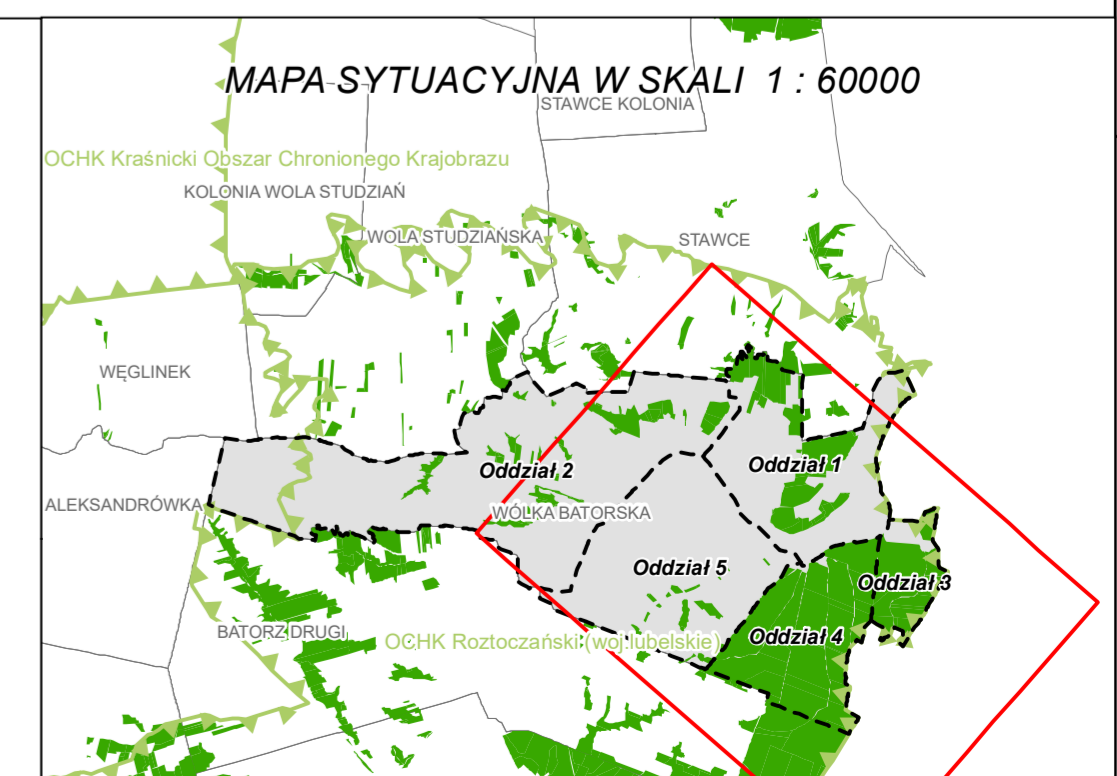
Grunty
obróbu
STAWCE

Grunty obróbu
BATORZ DRUGI



- Granica oddziału
- Granica pododdziału
- Granica działek ewidencyjnych
- Granica powierzchni niestanowiących wyłączenia (PNSW)
- Tory kolejowe
- Droga leśna
- Droga publiczna
- Ciek
- Linia energetyczna, telekomunikacyjna, nurociąg
- Pozostałe obiekty liniowe
- Dojazdy pożarowe
- Punkt czerpania wody
- Hydrant
- Granice kompleksów od lasów innej własności
- Granice współwłasności z inną własnością
- Granice gruntów przeznaczonych do zalesienia
- Kasownik
- Osobliwości przyrodnicze punktowe
- Osobliwości przyrodnicze powierzchniowe
- Wydzielenia z potrzebą założenia i utrzymania pasów ppoz
- Opis oddziału
- Opis pododdziału
- Opis pododdziału z lasami poza ewidencją

- Grunty leśne zalesione**
grunty leśne I klasa niezalesione wieku od 21 lat do wieku rebośności
- | | |
|--|--|
| | sosna (SO), modrzew (MD) |
| | świerk (ŚW) |
| | jadła (JD), dagleżja (DG) |
| | dąb (DB), dąb czerwony (DB.C) |
| | buk (BK), grab (GB) |
| | jesion (JS), klon (KL), jawor (JW), wiąz (WZ), czereśnia (CZR.P) |
| | olsza (OL) |
| | brzoza (BRZ), robinia akacjowa (AK) |
| | lipa (LP), osika (OS), topola (TP), wierzba (WB) |
| | Pozostałe grunty leśne |
| | Plazowina liściasta/iglasta |



Mapę sporządzono na podstawie mapy ewidencyjnej obróbu ewidencyjnego

WÓLKA BATORSKA

Wykonał(a): Maciej Sarnowski

Sprawił: Maciej Lewandowski

Opracowanie:
TAXUS UL
Taxus UL Sp. z o.o.
ul. Płomyka 58
02-491 Warszawa
www.taxusul.com.pl