

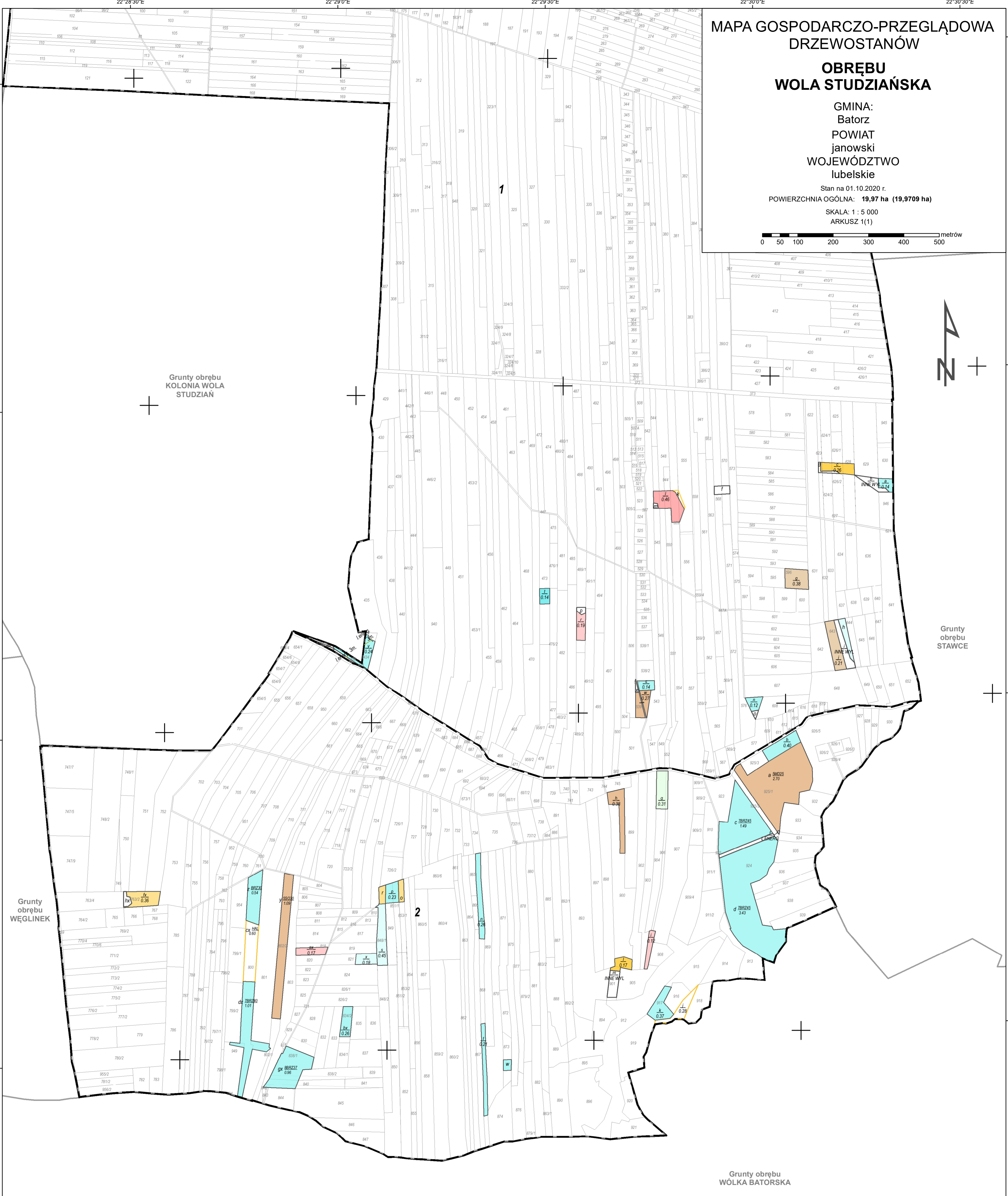
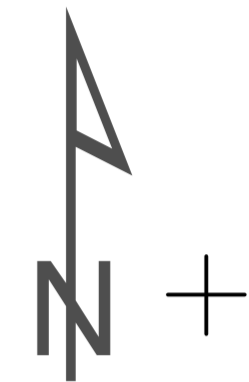
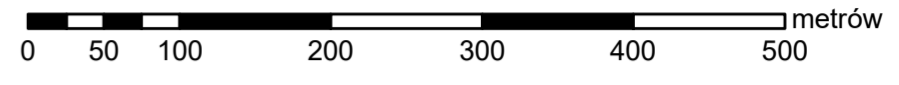
MAPA GOSPODARCZO-PRZEGLĄDOWA DRZEWOSTANÓW

OBREBU WOLA STUDZIAŃSKA

GMINA:
Batorz
POWIAT
janowski
WOJEWÓDZTWO
lubelskie

Stan na 01.10.2020 r.
POWIERZCHNIA OGÓLNA: 19,97 ha (19,9709 ha)

SKALA: 1 : 5 000
ARKUSZ 1(1)



- Granica oddziału
- Granica pododdziału
- Granica działek ewidencyjnych
- Granica powierzchni niestanowiących wyłączenia (PNSW)
- Tory kolejowe
- Droga leśna
- Droga publiczna
- Ciek
- Linia energetyczna, telekomunikacyjna, nurociąg
- Pozostałe obiekty liniowe
- Dojazdy pożarowe
- Punkt czerpania wody
- Hydrant

- Granice kompleksów od lasów innej własności
- Granice współwłasności z inną własnością
- Granice gruntów przeznaczonych do zalesienia
- Kasownik
- Osobliwości przyrodnicze punktowe
- Osobliwości przyrodnicze powierzchniowe
- Wydzielenia z potrzebą założenia i utrzymania pasów ppoz
- Opis oddziału
- Opis pododdziału
- Opis pododdziału z lasami poza ewidencją

- Grunty leśne zalesione**
grunty leśne I klasa niezalesione wieku od 21 lat do wieku rebojności
- sosna (SO), modrzew (MD)
 - świerk (SW)
 - jodła (JD), daglezja (DG)
 - dąb (DB), dąb czerwony (DB.C)
 - buk (BK), grab (GB)
 - jesion (JS), klon (KL), jawor (JW), wiąz (WZ), czereśnia (CZR.P)
 - olsza (OL)
 - brzoza (BRZ), robinia akacjowa (AK)
 - lipa (LP), osika (OS), topola (TP), wierzba (WB)
 - Pozostałe grunty leśne
 - Płazowina liściasta/iglasta

Mapę sporządzono na podstawie mapy ewidencyjnej obrębu ewidencyjnego **WOLA STUDZIAŃSKA**
Układ współrzędnych PL-1992

Wykonał(a): **Maciej Sarnowski**
Sprawdził: **Maciej Lewandowski**

Opracowanie:
TAXUS UL
Taxus UL Sp. z o.o.
ul. Płomyka 58
02-491 Warszawa
www.taxusul.com.pl

