

MAPA GOSPODARCZO-PRZEGLĄDOWA  
DRZEWOSTANÓW

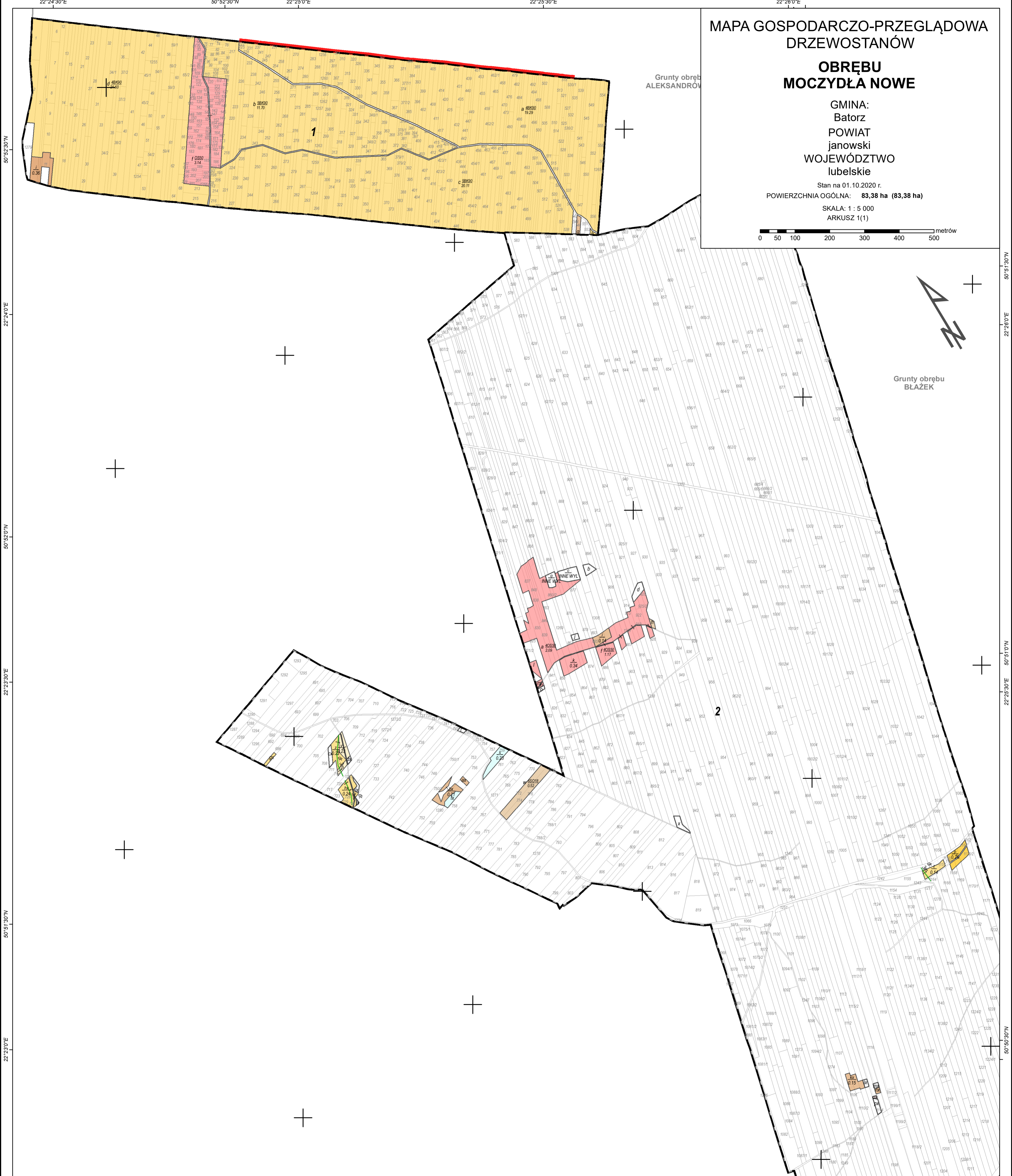
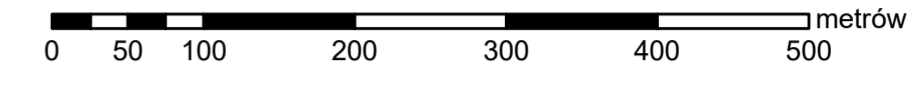
**OBREBU  
MOCZYDŁA NOWE**

GMINA:  
Batorz  
POWIAT  
janowski  
WOJEWÓDZTWO  
lubelskie

Stan na 01.10.2020 r.  
POWIERZCHNIA OGÓLNA: 83,38 ha (83,38 ha)

SKALA: 1 : 5 000

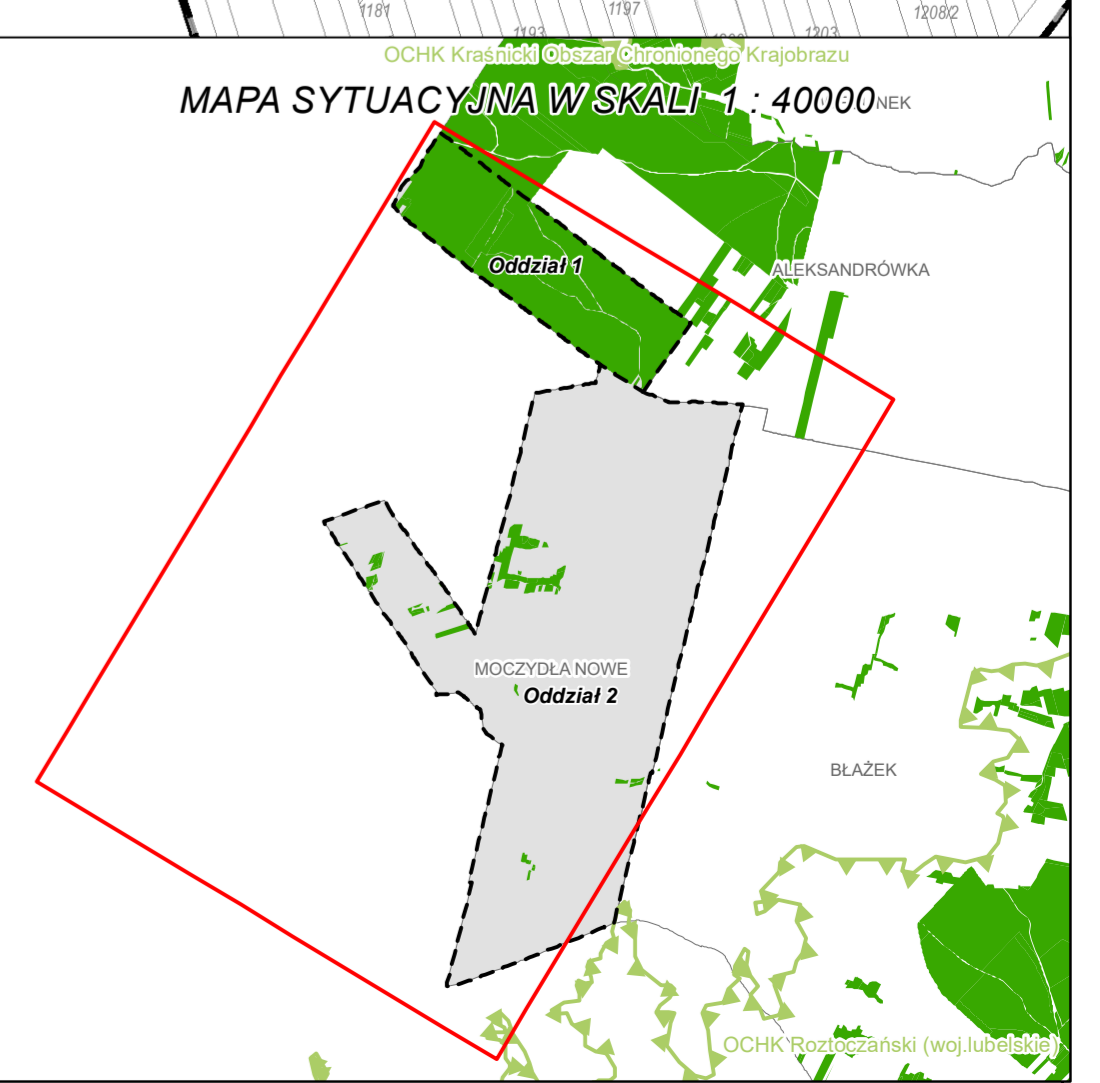
ARKUSZ 1(1)



- Granica oddziału
- Granica pododdziału
- Granica działek ewidencyjnych
- Granica powierzchni niestanowiących wyłączenia (PNSW)
- Tory kolejowe
- Droga leśna
- Droga publiczna
- Ciek
- Linia energetyczna, telekomunikacyjna, nurociąg
- Pozostałe obiekty liniowe
- Dojazdy pożarowe
- Punkt czerpania wody
- Hydrant

- Granice kompleksów od lasów innej własności
- Granice współwłasności z inną własnością
- Granice gruntów przeznaczonych do zalesienia
- Kasownik
- Osobliwości przyrodnicze punktowe
- Osobliwości przyrodnicze powierzchniowe
- Wydzielenia z potrzebą założenia i utrzymania pasów ppoz
- Opis oddziału
- Opis pododdziału
- Opis pododdziału z lasami poza ewidencją

- Grunty leśne zalesione**  
grunty leśne I klasa niezalesione wieku do 21 lat do wieku rebośni rebośni
- sosna (SO), modrzew (MD)
  - świerk (ŚW)
  - jodła (JD), dagleżja (DG)
  - dąb (DB), dąb czerwony (DB.C)
  - buk (BK), grab (GB)
  - jesion (JS), klon (KL), jawor (JW), wiąz (WZ), czereśnia (CZR.P)
  - olsza (OL)
  - brzoza (BRZ), robinia akacjowa (AK)
  - lipa (LP), osika (OS), topola (TP), wierzba (WB)
  - Pozostałe grunty leśne
  - Płazowina liściasta/iglasta



Mapę sporządzono na podstawie mapy ewidencyjnej obrębu ewidencyjnego **MOCZYDŁA NOWE**  
Układ współrzędnych PL-1992

Wykonał(a): **Maciej Sarnowski**  
Sprawdził: **Maciej Lewandowski**

Opracowanie:  
**TAXUS UL**  
Taxus UL Sp. z o.o.  
ul. Płomyka 58  
02-491 Warszawa  
www.taxusul.com.pl