

# MAPA GOSPODARCZO-PRZEGLĄDOWA DRZEWOSTANÓW

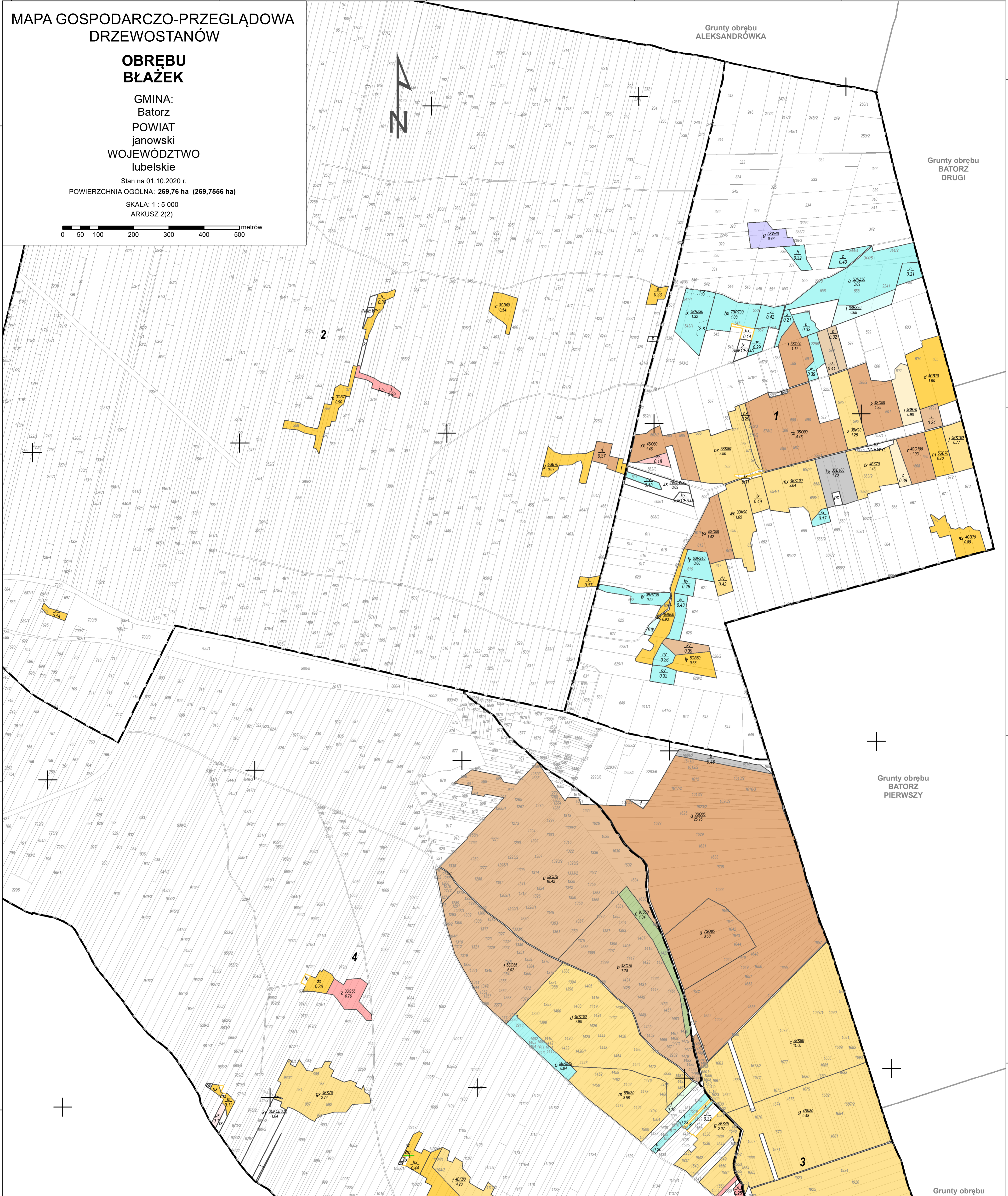
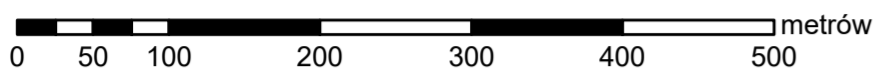
## OBREBU BŁAŻEK

**GMINA:**  
 Batorz  
**POWIAT:**  
 janowski  
**WOJEWÓDZTWO:**  
 lubelskie

Stan na 01.10.2020 r.  
 POWIERZCHNIA OGÓLNA: 269,76 ha (269,7556 ha)

SKALA: 1 : 5 000

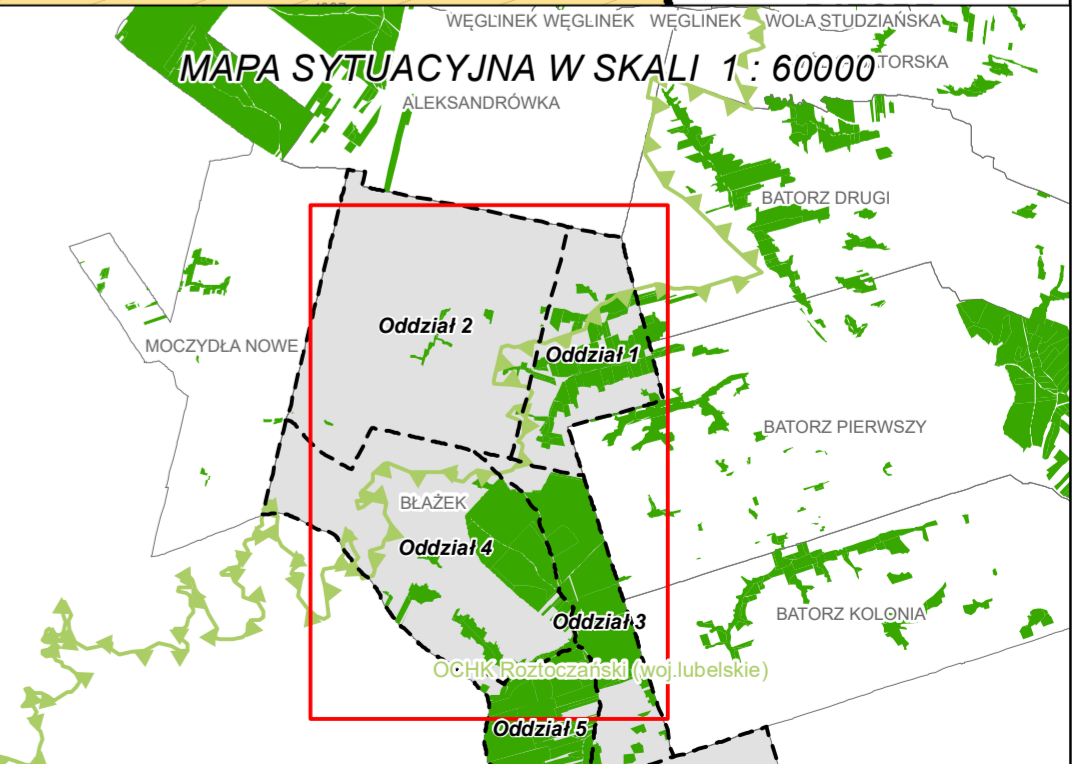
ARKUSZ 2(2)



- Granica oddziału
- Granica pododdziału
- Granica działek ewidencyjnych
- Granica powierzchni niestanowiących wyłączenia (PNSW)
- Tory kolejowe
- Droga leśna
- Droga publiczna
- Ciek
- Linia energetyczna, telekomunikacyjna, nurociąg
- Pozostałe obiekty liniowe
- Dojazdy pożarowe
- Punkt czerpania wody
- Hydrant

- Granice kompleksów od lasów innej własności
- Granice współwłasności z inną własnością
- Granice gruntów przeznaczonych do zalesienia
- Kasownik
- Osobliwości przyrodnicze punktowe
- Osobliwości przyrodnicze powierzchniowe
- Wydzielenia z potrzebą założenia i utrzymania pasów ppoz
- Opis oddziału
- Opis pododdziału
- Opis pododdziału z lasami poza ewidencją

- Grunty leśne zalesione**
- grunty leśne I klasa niezalesione wieku
- |  |  |
|--|--|
|  | sosna (SO), modrzew (MD)   |
|  | świerk (SW)  |
|  | jodła (JD), daglezią (DG)  |
|  | dąb (DB), dąb czerwony (DB.C)                                    |
|  | buk (BK), grab (GB)  |
|  | jesion (JS), klon (KL), jawor (JW), wiąz (WZ), czereśnia (CZR.P) |
|  | lipa (LP), osika (OS), topola (TP), wierzba (WB)                 |
|  | oślsza (OL)  |
|  | brzoza (BRZ), robinia akacjowa (AK)                              |
|  | pozostałe grunty leśne   |
|  | Plazowina liściasta/iglasta                                      |



Mapę sporządzono na podstawie mapy ewidencyjnej obrębu ewidencyjnego

**BŁAŻEK**

Wykonał(a): Maciej Sarnowski  
Sprawdził: Maciej Lewandowski

Opracowanie:  
**TAXUS UL**  
 Taxus UL Sp. z o.o.  
 ul. Płomyka 58  
 02-491 Warszawa  
 www.taxusul.com.pl