

MAPA GOSPODARCZO-PRZEGLĄDOWA DRZEWOSTANÓW

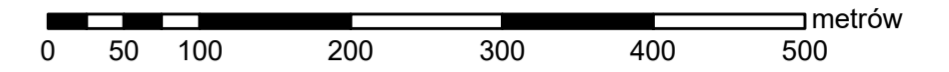
OBREBU BATORZ DRUGI

GMINA:
Batorz
POWIAT
janowski
WOJEWÓDZTWO
lubelskie

Stan na 01.10.2020 r.
POWIERZCHNIA OGÓLNA: 219,95 ha (219,9492 ha)

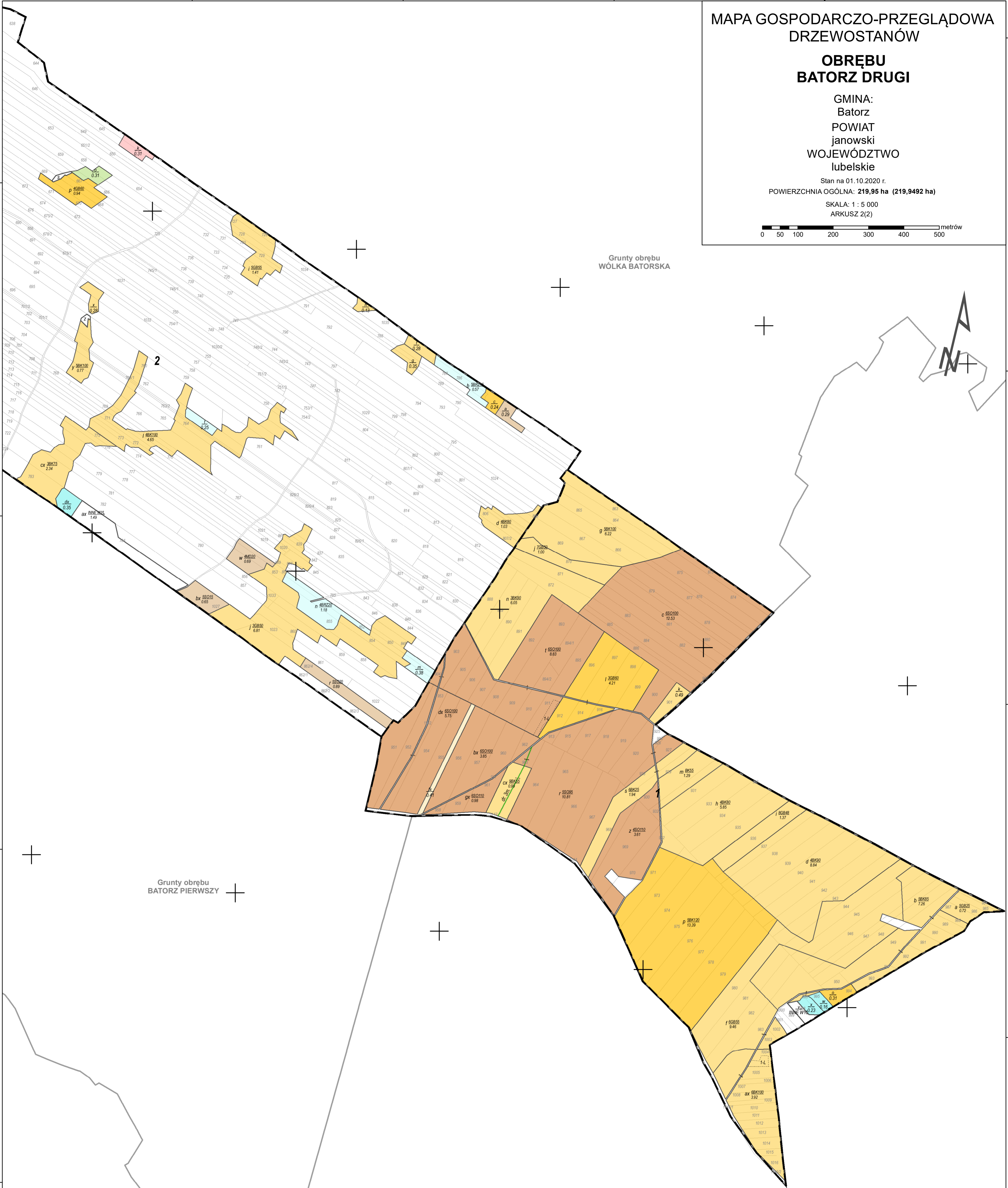
SKALA: 1 : 5 000

ARKUSZ 2(2)



Grunty obrębu
WÓLKA BATORSKA

Grunty obrębu
BATORZ PIERWSZY

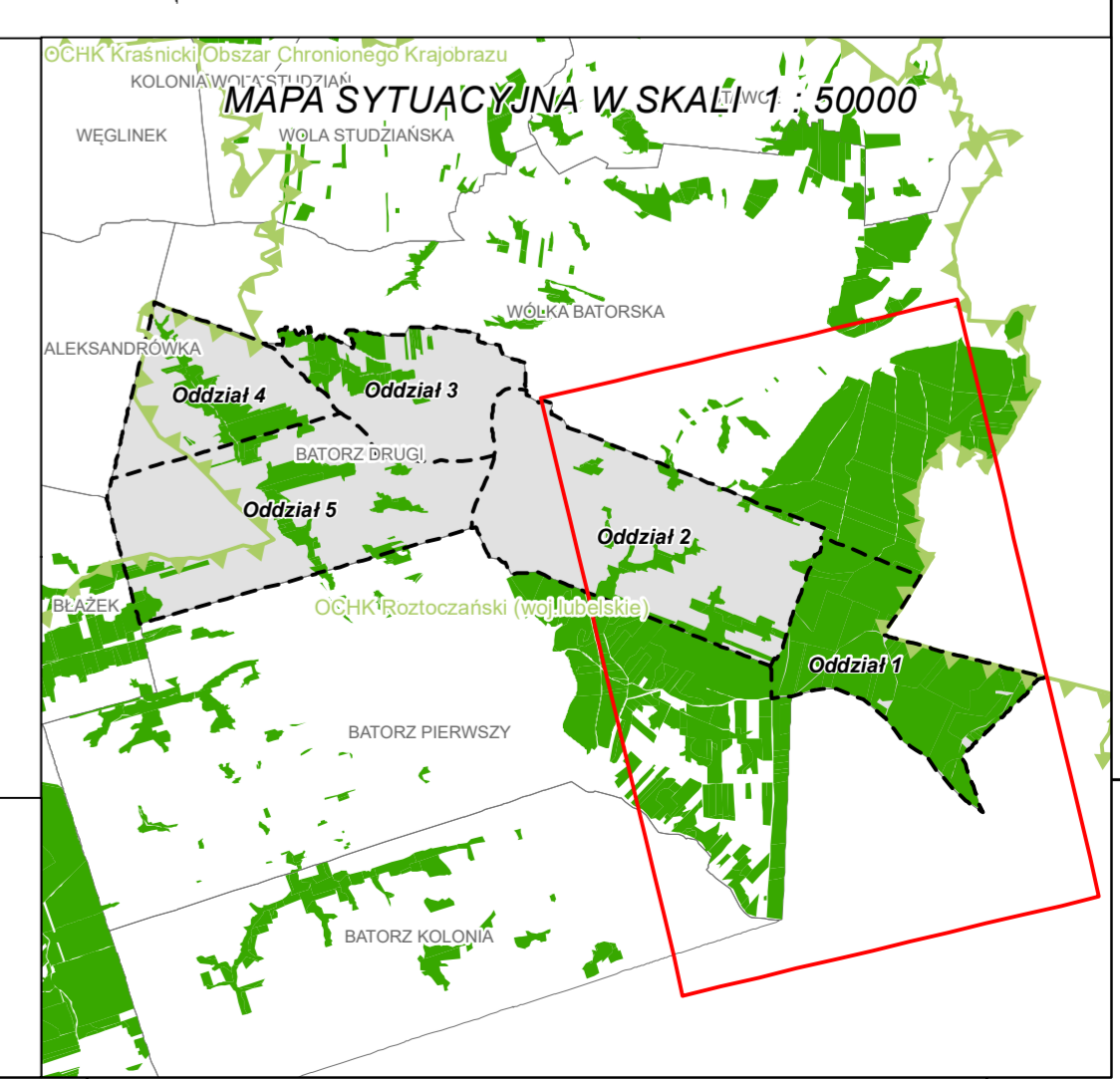


- Granica oddziału
- Granica pododdziału
- Granica działek ewidencyjnych
- Granica powierzchni niestanowiących wyłączenia (PNSW)
- Tory kolejowe
- Droga leśna
- Droga publiczna
- Ciek
- Linia energetyczna, telekomunikacyjna, nurociąg
- Pozostałe obiekty liniowe
- Dojazdy pożarowe
- Punkt czerpania wody
- Hydrant

- Granice kompleksów od lasów innej własności
- Granice współwłasności z inną własnością
- Granice gruntów przeznaczonych do zalesienia
- Kasownik
- Osobliwości przyrodnicze punktowe
- Osobliwości przyrodnicze powierzchniowe
- Wydzielenia z potrzebą założenia i utrzymania pasów ppoz
- 46** Opis oddziału
- a 6So55** Opis pododdziału
- d 7So95** Opis pododdziału z lasami poza ewidencją

Grunty leśne zalesione
grunty leśne I klasa od 21 lat do wieku i starsze

	sosna (SO), modrzew (MD)
	świerk (ŚW)
	jodła (JD), daglezja (DG)
	dąb (DB), dąb czerwony (DB.C)
	buk (BK), grab (GB)
	jesion (JS), klon (KL), jawor (JW), wiąz (WZ), czereśnia (CZR.P)
	olsza (OL)
	brzoza (BRZ), robinia akacjowa (AK)
	lipa (LP), osika (OS), topola (TP), wierzba (WB)
	Pozostałe grunty leśne
	Płazowina liściasta/iglasta



Mapę sporządzono na podstawie mapy ewidencyjnej obrębu ewidencyjnego **BATORZ DRUGI** Wykonał(a): **Maciej Sarnowski**
 Układ współrzędnych PL-1992 Sprawdził: **Maciej Lewandowski**
 Opracowanie: **TAXUS UL**
 Taxus UL Sp. z o.o.
 ul. Płomyka 58
 02-491 Warszawa
 www.taxusul.com.pl